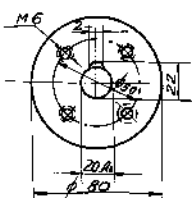


I | \rightarrow
Bud no II



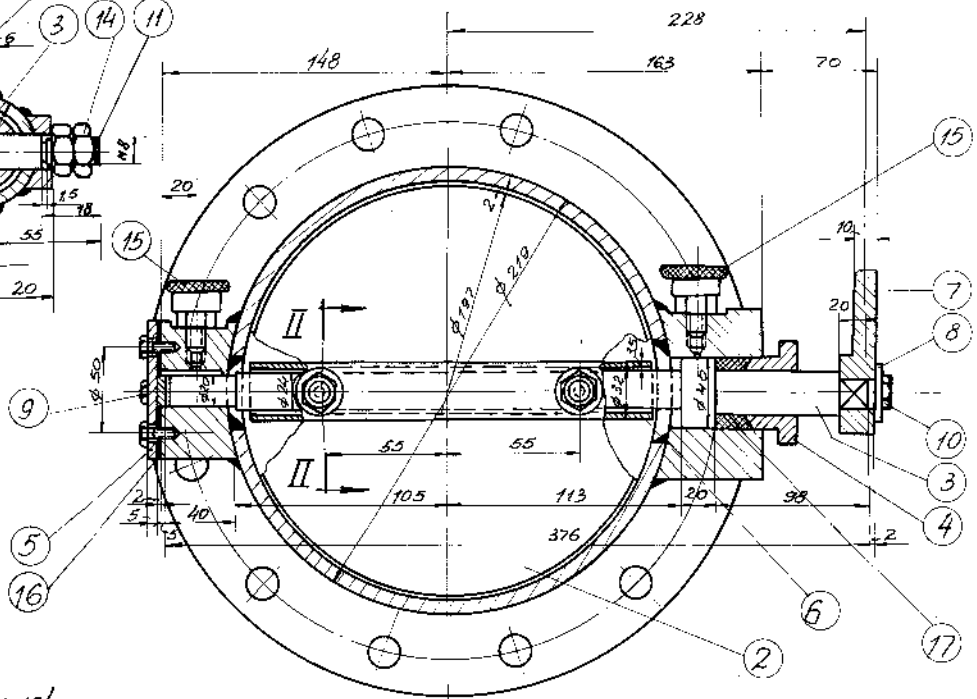
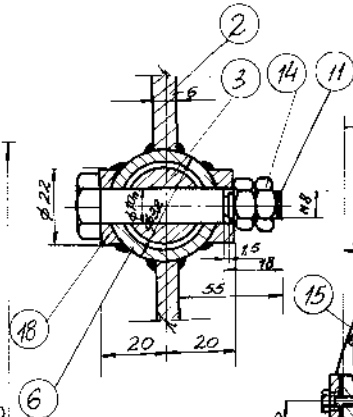
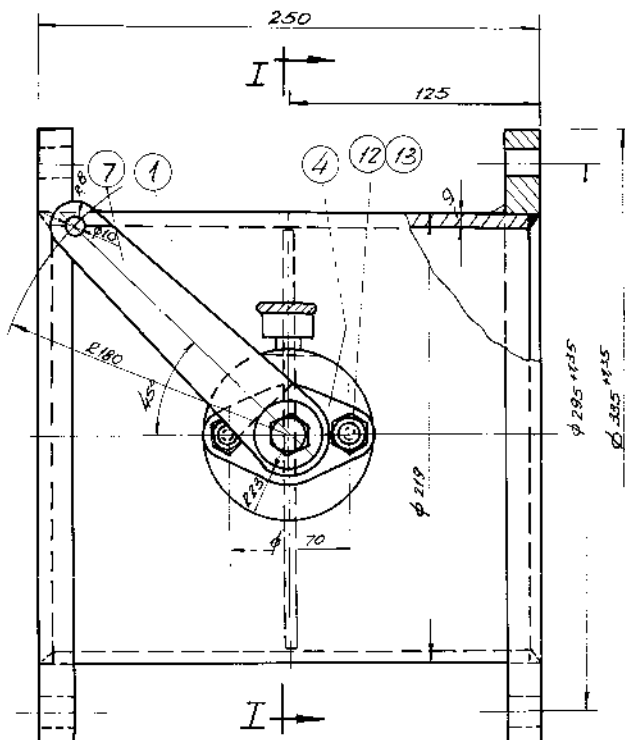
2	Подшипник ф80	1	Сталь Ст.3	14	14		
6	Подшипник ф100	1	—	29	29		
6	Фланец приварной ф219	2	—	824	1648	ЗСКИЗ № 306	
1	Труба ф219; L-234	1	Сталь Ст.3	110	110		
№ 103	Наименован.	Кол.	Матери.	Конт. вес, кг	Итого вес, кг	Итого вес, кг	Примеч.

С прецеденция

М-6	Вес, кг	Наименование	к верт. п	к верт.
1:2	31,8	Корпус кларнета		8953.

По II-II

По I-I



Внимание!

После сборки, дроссельный клапан должен быть проверен на прочность соединения бола с дросселем, испытание производить вручную путем быстрого поворота рычага клапана в одну из сторон на 90°. Обнаруженные дефекты в соединении должны быть тщательно устранены. Перед установкой дроссельного клапана на газопровод, проверить затяжку гаек вращением отпущенных гаек, конец резьбы болтов закернить в 4^х точках.

Детали смотреть чертеж 8953.1

Общий вес $\approx 36,5$ кг					
18	Бобышка	4	Стелл См. 3	9018	9072 8953.1
17	Набивка садыкковая		—	—	—
16	Прокладка ф10/80 8-2	1	—	—	—
15	Масленка котлом ВРМ	2	—	915	93
14	Гайка М8	4	Стелл См. 3	9006	9024 ^{fact} 8915.62
13	Гайка М12	2	—	9024	9048 ^{fact} 8925.62
12	Шпилька М12: Р-35	2	—	9045	907 ^{fact} 8985.66
11	Болт срезывающий ф10х55, нарезаю М8	2	—	904	908 8953.1
10	Болт М12х25	1	—	9048	9048 ^{fact} 7798.62
9	Болт М6х16	4	—	9007	9028 ^{fact} 7798.62
8	Шайба ф40/14: 8.3	1	Стелл См. 3	9026	9026

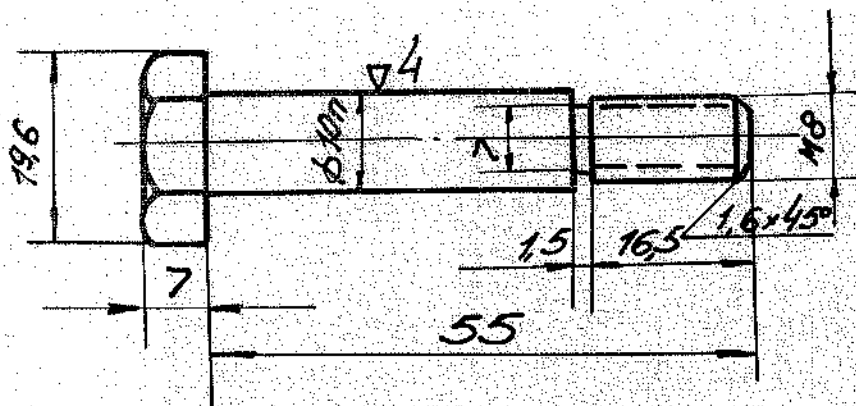
Спецификация (продолжение)

7	Рычаг	1	Сталь Ст. 3.	49	06	8953.1	
6	Втулка фрезера	1	—	048	048	8953.1	
5	Крышка ф. 80	1	—	02	02	8953.1	
4	Крышка салюника	1	—	04	04	8953.1	
3	Ось фрезерная	1	—	14	14	8953.1	
2	Цемент фрезерная	2	Сталь Ст. 3	045	090	8953.1	
1	Корпус клапана	1	СБ	318	318	8953.	
п	Номенобон.	кол	Матер	материал вес, кг	и величина в мм	всего	Примеч.

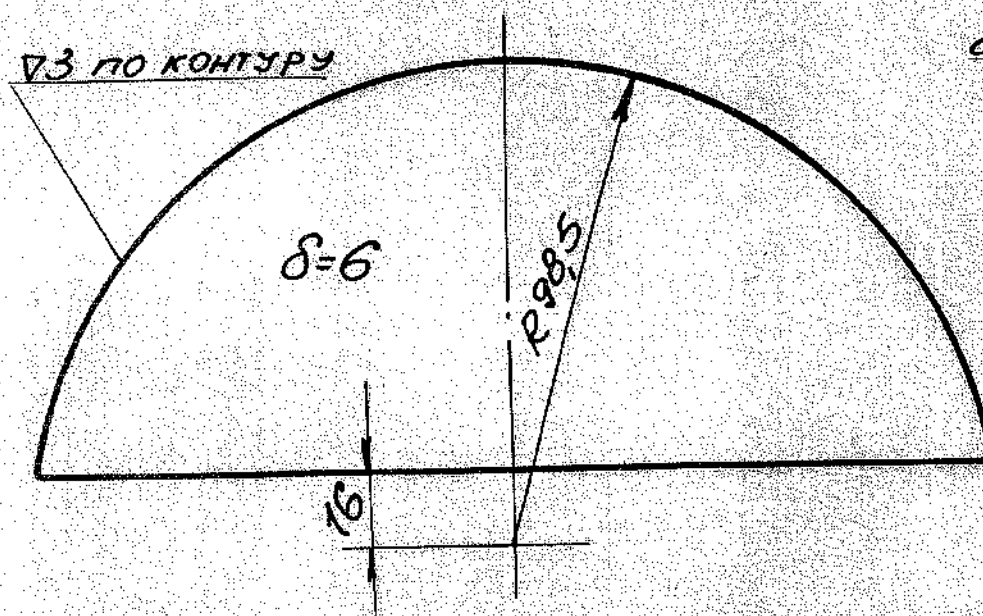
Спецификация

М-5	Вес, кг	Дроссельный клапан Ду200, в: 250 Общий вид	
			к черт. №
Общезаводской.			
Г. и иж.	Д. иж.	Г. иж.	БКХЗ г. Александровский Конструкторский отдел
Нач. ПТО	Нач. ПТО	З. иж.	
Нач. КО	Нач. КО	З. иж.	
Констр	Констр	Н. иж.	
Пробер	Пробер	Б. иж.	
Копир	Копир	Б. иж.	
			19 ^{II} _{XII} 70.

ДЗ ОСТАЛЬНОЕ



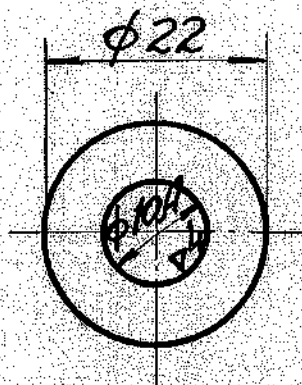
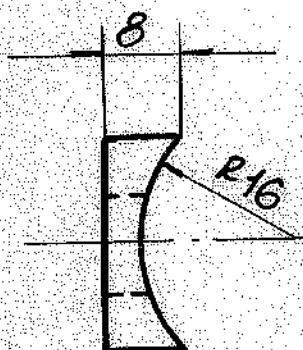
8953-11	1:1	Болт специальный ф10х55, нарезка М8	1	Сталь Ст. 3	0,04	0,04	
к черт. поз.	М-8	Наименован.	Кол.	Матер	Тшт	Общ.	к черт.
					Вес, кг		



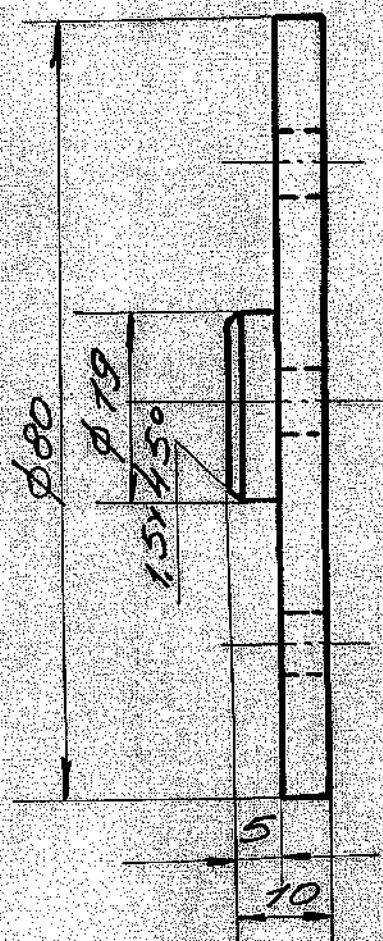
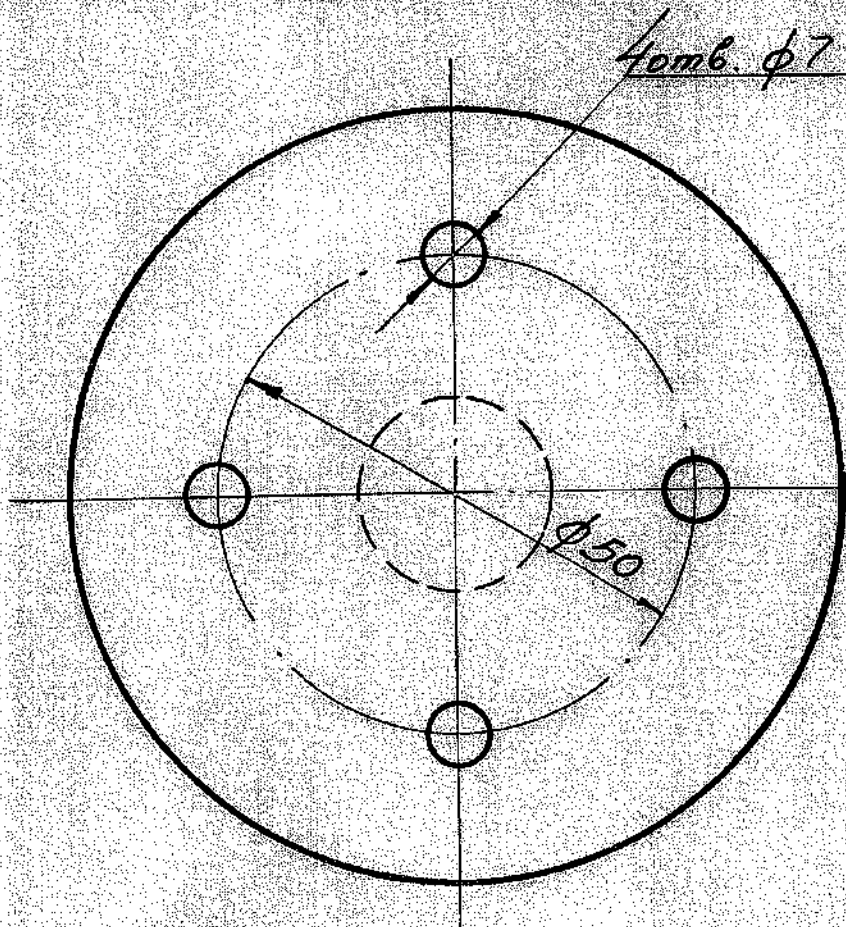
с ОСТАЛКОМ

8953-2	1:2	Сегмент дросселя	1	Сталь Ст. 3	0,45	0,45	
к черт. поз.	М-6	Наименован.	Кол.	Матер.	Лит.	Объём	н черт.
					Вес, кг		

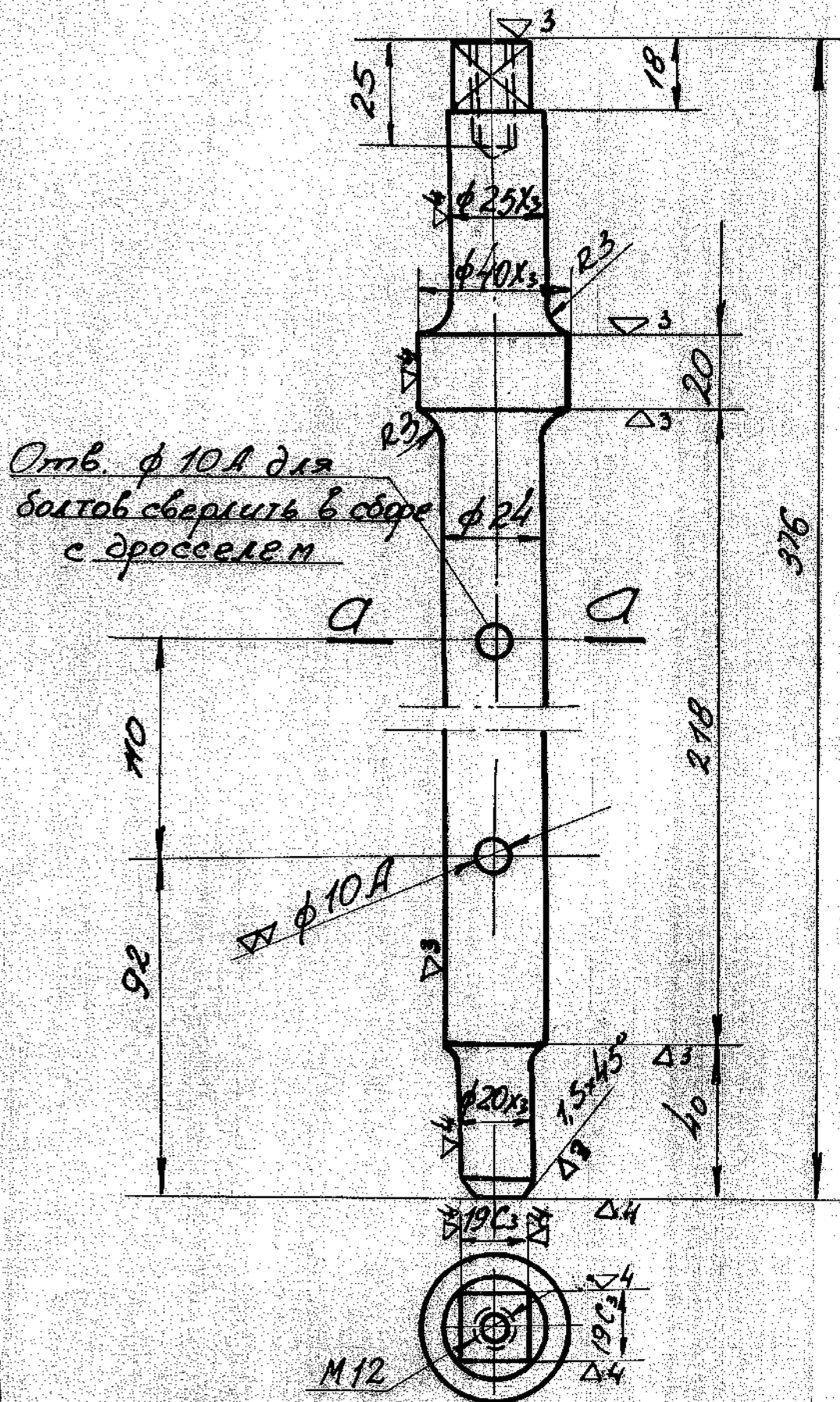
▽3 остальные



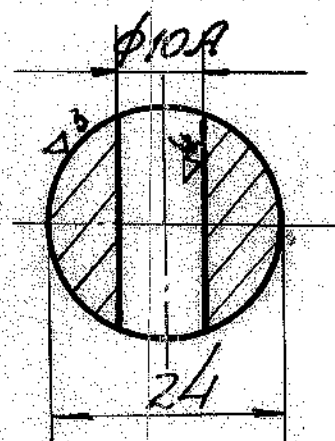
8953-18	1:1	Бобышка	1	Сталь Ст. 3	0,018	0,018	
к черт. поз.	М.8	Наименован.	Кол.	Матер.	шт.	Объ.	№ черт.
					Вес, кг		



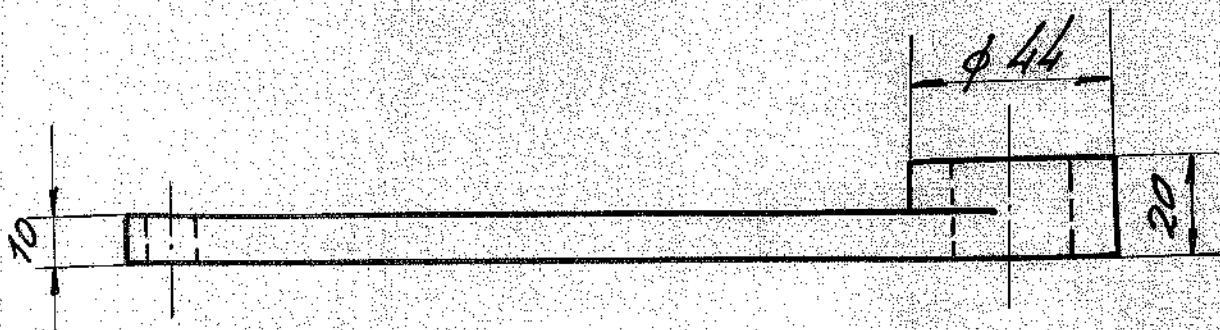
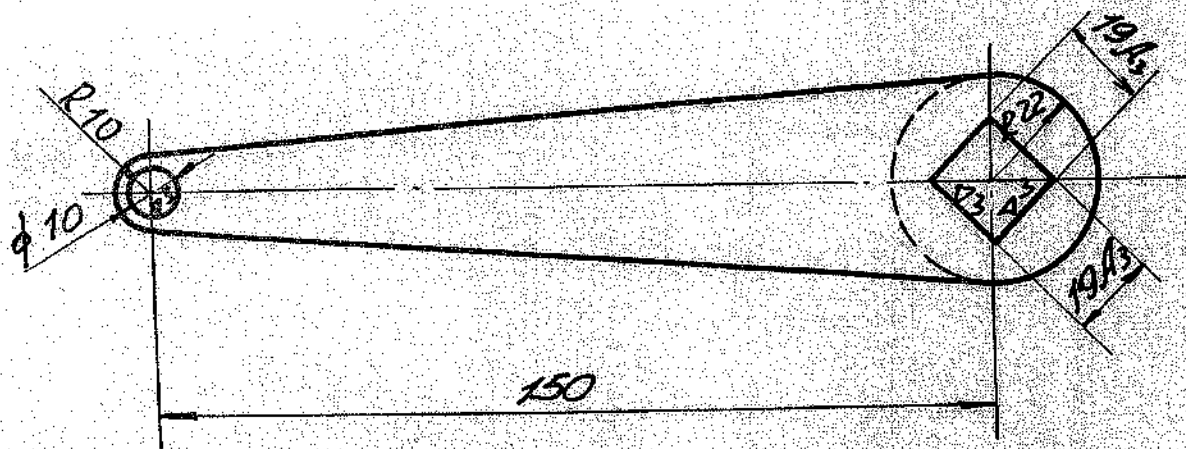
8953-5	1:1	Крышка $\phi 80$	1	Сталь Ст. 3	0,2	0,2	
к черт. поз.	М.8	Наименован.	Кол.	Матер.	шт.	Объ.	№ черт.
					Вес, кг		



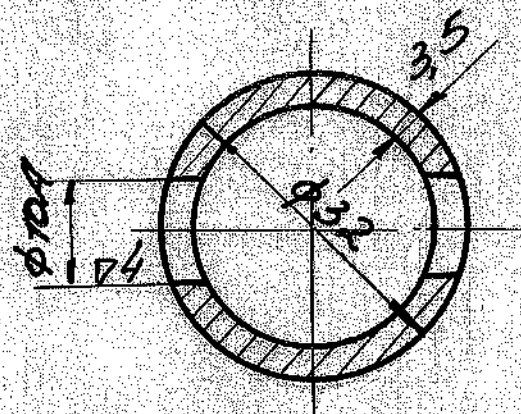
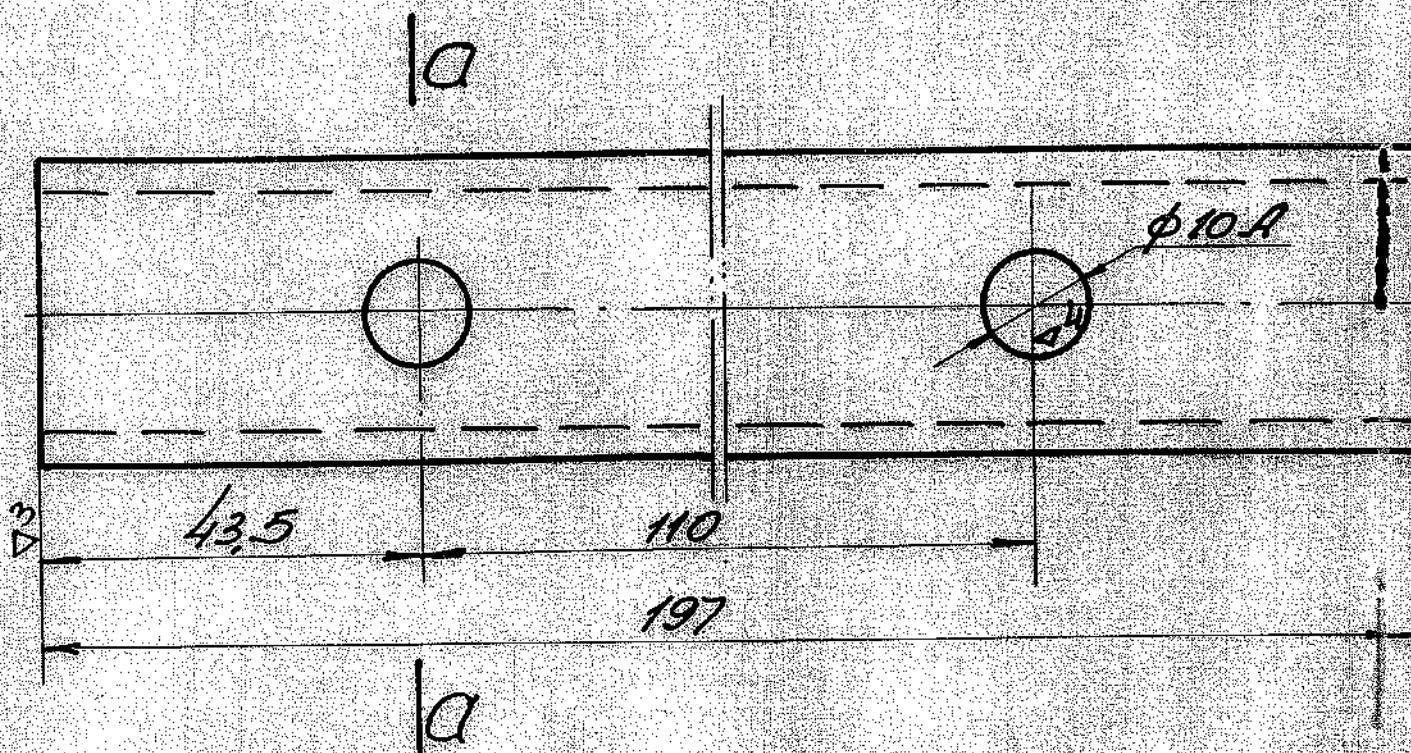
Сечение по А-А



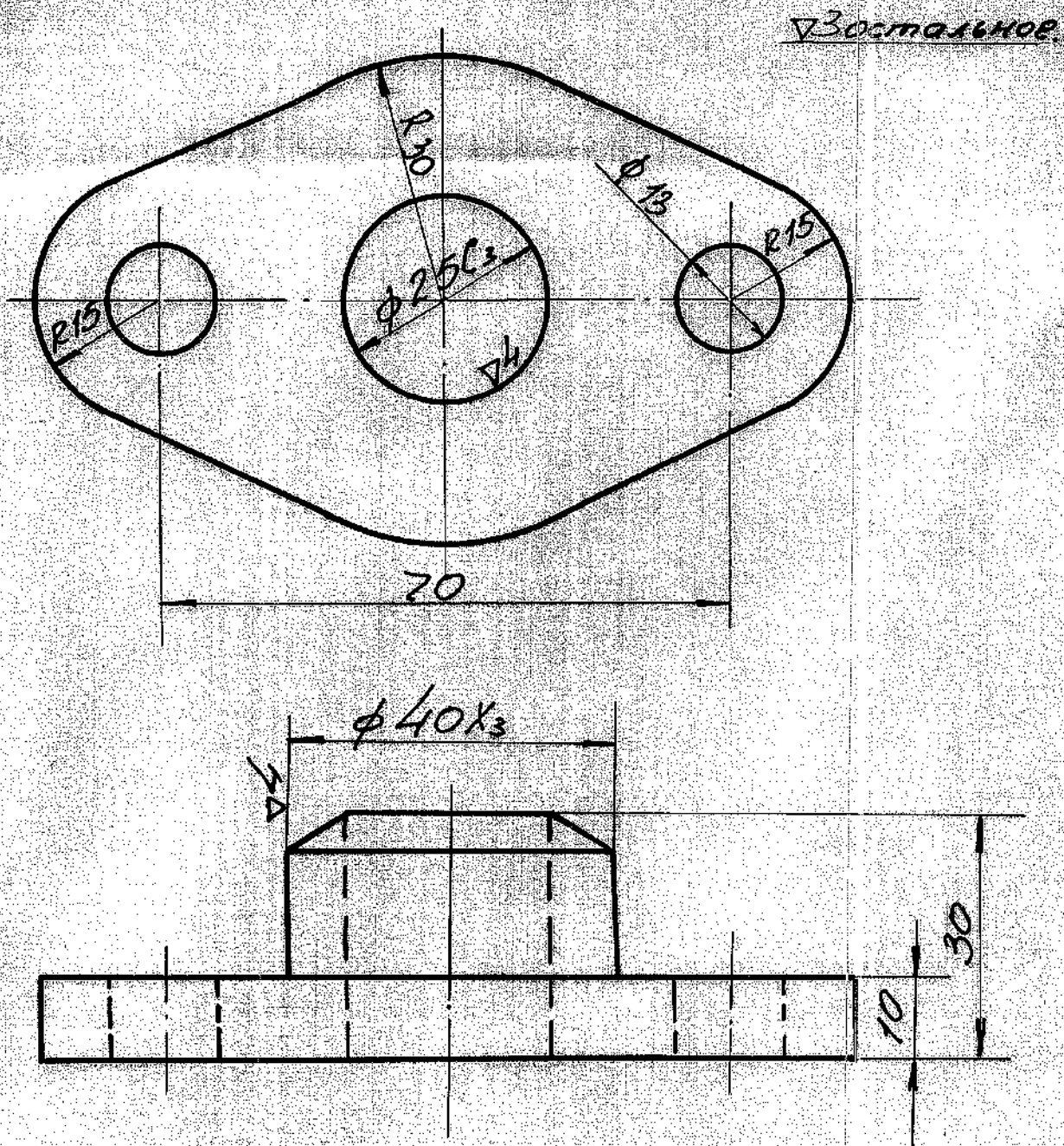
8953-3		Осб	1	Сталь Ст. 3	1,4	1,4	
к черт. поз.	М-6	Наименован. Кол.	Матер.	Изм.	Общ.	И	Черт.
				Вес, кг			



8953-7	1:2	Рычаг	1	Сталь Ст. 3	0,6	0,6	
к черт. поз.	М-8	Наименован.	Кол.	Матер.	лит.	объ.	н черт.
					бес.	кг	



8953-6	1:1	Втулка дросселя	1	Сталь	0,48	0,48	
к черт.	М.С.	Наименован.	Кол	Матер.	Кит. Общ.	вес, кг	N черт.
ноз.							



ШКВ
КОПИЯ с. № 1

8953-4	1:1	Крышка сальника 1	Сталь Ст 3	94	94	8953.1
к черт. поз.	М-8	Наименован.	Кол. Матер	Лист. Обл.	Вес в кг.	и черт.
М-8	Вес, кг.	Детали.				
		Дроссельный клапан Ду200; Р=250				
Однзаводской						8953
Гл. инж.		Гаровинский	ПОДПИСАНИИ г. Днепродзержинск Конструкторский отдел			
Нач. ПТО	Жуков	Хилай				
Нач. КО	Иванов	Эвмонд				
Констр	Шинин	Никитин				
Провер						
Копир.	Буркоцкая	Буркоцкая				
						8953.1.
						19 ¹⁰ XII 70г.